

DS3

Elektrikli Yaya İstifleyici 1500KG



- Büyük kullanım kolaylığı, düşük bakım maliyetleri ve yüksek kapasite ile giriş seviyesi
- istifleyici 3,9 metre yüksekliğe kadar geniş mast seçimi
- Orta seviye istifleme için stabilite Şarj
- kolaylığı için entegre şarj cihazı
- AGM veya Li-Ion teknolojisine sahip bakım gerektirmeyen akü



Üretici firma			EP
Model tanımı			DS3
Sürüş			Elektrik
Yük kapasitesi	Q	kg	1500
Yük merkezi mesafesi	c	mm	600
Servis ağırlığı		kg	540
Çatalların yüzüne kadar olan uzunluk	l2	mm	577
Toplam genişlik	b1/b2	mm	834
Çatal boyutları	s×e×l	mm	75/170/1150
Dönüş yarıçapı	Wa	mm	1470
Maks. tırmanma kabiliyeti, yüklü/yüksüz		%	3/10
Akü voltajı/nominal kapasite		V/Ah	24/80

ÖZELLİK

Orta seviye istifleme için stabilite

DS3, yükleri orta seviyelerde istiflerken denge sağlamak için tasarlanmıştır. Maksimum kaldırma yüksekliği 3,9 metre olan DS3, orta yükseklikteki raflar için idealdir. Çift zincirli geliştirilmiş direk sayesinde DS3, dengeli ve yumuşak bir kaldırma sağlar.



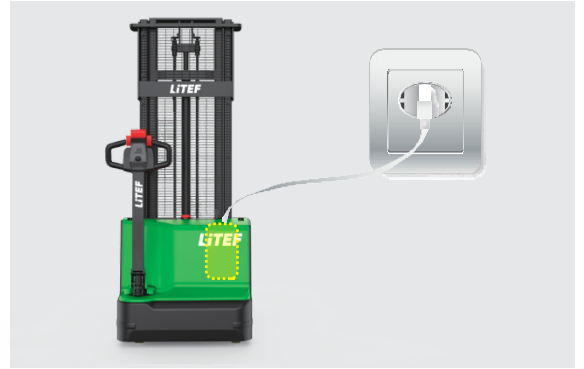
Olağanüstü dayanıklılığa sahip modern tasarım

DS3, ESA121'e benzer şekilde şık ve modern bir görünüme sahiptir. Sağlam kapağı da herhangi bir depo veya depolama ortamında büyük dayanıklılık sağlar.



Şarj kolaylığı için entegre şarj cihazı

DS3, standart olarak 24V/10A entegre şarj cihazı ve 24V/80Ah bakım gerektirmeyen AGM akü ile donatılmıştır ve günlük operasyonlarda hem kolaylık de esneklik sağlar. DS3, isteğe bağlı olarak Lityum akü ve hızlı entegre şarj cihazı ile donatılabilir.



Operasyon güvenliği güvencesi

güvenlik için DS3, operatörü ve malları korumak amacıyla standart olarak yükseldiğinde hız azaltma özelliğine sahiptir. Ayrıca, direk üzerindeki demir kafes koruma, düşen nesnelere karşı koruyucu bir bariyer görevi görür.

DS3'te iki güvenlik düğmesi bulunur ve tüm sürüş, kaldırma ve indirme kontrolleri ergonomik olarak yeke kafasına yerleştirilerek makinenin kullanımını hem kolay hem de güvenli hale getirir.



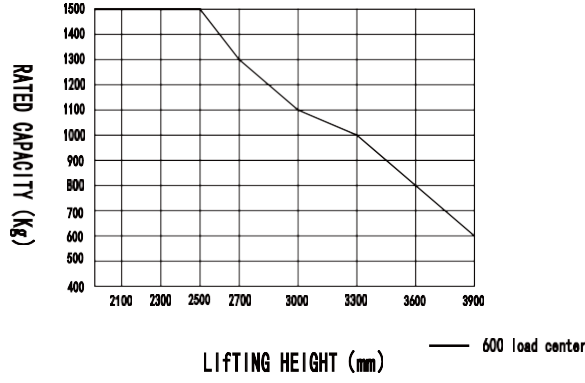
Elektrikli Yaya İstifleyici 1500KG

DS3

Ayrırt edici İşaret	1.1	Üretici firma			EP
	1.2	Model tanımı			DS3
	1.3	Sürüş			Elektrik
	1.4	Operatör tipi			Yaya
	1.5	Yük kapasitesi	Q	kg	1500
	1.6	Yük merkezi mesafesi	c	mm	600
	1.8	Yük mesafesi , tahrik aksının çatala olan merkezi	x	mm	802
	1.9	Dingil Mesafesi	y	mm	1210
	Servis ağırlığı	2.1	Servis ağırlığı		kg
2.2		Aks yükü, yüklü ön/arka		kg	645/1395
2.3		Aks yükü, yüksüz ön/arka		kg	395/145
Lastikler/şası	3.1	Lastik tipi			Poliüretan
	3.2	Lastik ebadı, ön			Ø190×55
	3.3	Lastik ebadı, arka			Ø74×88
	3.4	İlave tekerlekler (t)		mm	Ø128×50
	3.5	Tekerlekler, numara ön/arka (x=sürücü tekerlekler)		mm	1x, 1/2
	3.6.1	Diş genişliği, ön	b ₁₀	mm	597
	3.7.1	Diş genişliği, arka	b ₁₁	mm	420
Boyutlar	4.0	Maks. Kaldırma Yüksekliği	H	mm	3018
	4.2	Geri çekilmiş direk yüksekliği	h ₁	mm	2067
	4.4	Kaldırma yüksekliği	h ₃	mm	2930
	4.5	Yükseklik, direk uzatılmış	h ₄	mm	3532
	4.9	Sürüş konumunda yeke kolunun yüksekliği min./maks.	h ₁₄	mm	760/1140
	4.15	Alçaltılmış yükseklik	h ₁₃	mm	90
	4.19	Toplam uzunluk	l ₁	mm	1727
	4.20	Çatalların yüzüne kadar olan uzunluk	l ₂	mm	577
	4.21	Toplam genişlik	b ₁ /b ₂	mm	834
	4.22	Çatal boyutları	s×e×l	mm	75/170/1150
	4.24	Çatal taşıyıcı genişliği	b ₃	mm	680
	4.25	Çatal yayılımı	b ₅	mm	570
	4.32	Yerden yükseklik, dingil mesafesi merkezi	m ₂	mm	30
	4.34.1	1000×1200 çapraz paletler için koridor genişliği	Ast	mm	2302
	4.34.2	Uzunlamasına 800×1200 paletler için koridor genişliği	Ast	mm	2235
4.35	Dönüş yarıçapı	Wa	mm	1470	
Performans verileri	5.1	Seyahat hızı, yüklü/yüksüz		km/h	4.0/4.5
	5.2	Kaldırma hızı, yüklü/yüksüz		m/s	0.085/0.13
	5.3	Hız düşürme, yüklü/yüksüz		m/s	0.105/0.085
	5.8	Maks. tırmanma kabiliyeti, yüklü/yüksüz		%	3/10
Elektrik motoru	5.10	Servis freni			Elektromanyetik
	6.1	Tahrik motoru değeri S2 60 dakika		kW	0.75
	6.2	S3 %15'te kaldırma motoru değeri		kW	2.2
	6.4	Akü voltajı/nominal kapasite		V/Ah	24/80
	6.5	Akü ağırlığı		kg	38
Tahrik/kaldırma	8.1	Sürücü kontrol tipi			DC
	10.5	Direksiyon tasarımı			Mekanik
Eklenen veriler	10.7	Sürücü kulağındaki ses basıncı seviyesi		dB(A)	74
	15.1	Şarj cihazı çıkış akımı		A	10

Teknik parametrelerde veya konfigürasyonlarda iyileştirmeler varsa, başka bir bildirimde . Gösterilen şema standart olmayan konfigürasyonlar içerebilir.

RATED CAPACITY GRAPH



Direk Seçeneği

C Kanal Işını

Direk tipleri	Kaldırma yüksekliği h3+h13	Yükseklik, direk alçaltılmış h1	Serbest kaldırma h2	Yükseklik, direk uzatılmış h4
	mm	mm	mm	mm
2-Standart Direk	2518	1817	-	3032
	2718	1917	-	3232
	3018	2067	-	3532
	3318	2217	-	3832
	3618	2367	-	4132
	3918	2517	-	4432

Opsiyon

Opsiyonel ürünler	DS3
Çatal boyutu	<ul style="list-style-type: none"> • 570*1150 ○ 685*1150 ○ 570*1000 ○ 685*1000 ○ 570*1220 ○ 685*1220
Çatal alçaltılmış yükseklik	<ul style="list-style-type: none"> • 90
Çatal taşıyıcı genişliği	<ul style="list-style-type: none"> • 680mm ○ 795mm
Yük tekerleği tipi	<ul style="list-style-type: none"> • Tek kişilik
Yük tekerleği malzemesi	<ul style="list-style-type: none"> • Poliüretan
Tahrik tekerleği malzemesi	<ul style="list-style-type: none"> • Poliüretan
Akü kapasitesi	<ul style="list-style-type: none"> • 80Ah (Kurşun asit) ○ 40Ah (Li-ion)
Şarj cihazı	<ul style="list-style-type: none"> • 24V-10A dahili (Kurşun asit) ○ 24V-15A dahili (Li-ion)
Pil göstergesi	<ul style="list-style-type: none"> • Saat ölçer olmadan
Tiller	<ul style="list-style-type: none"> • EP büyük yeke başlığı (kaplumbağa düğmesi dahil parmak kontrolleri ile)
Tekerlekler	<ul style="list-style-type: none"> • Evet ve özelleştirilmiş değil
Dikey yeke sürünme hızı	<ul style="list-style-type: none"> • Evet ve özelleştirilmiş değil
Yükseltilmiş direk ile hız azaltma	<ul style="list-style-type: none"> • Evet ve özelleştirilmiş değil
Not:	• Standart ○ Opsiyonel - Uyumsuzluk